

DOSSIER PRESSE

Décines, le 9 janvier 2024



Une deuxième Maison du Don ouvre à Lyon : Partagez votre pouvoir de soigner des patients !

Dès le 16 janvier, les Lyonnais auront le choix pour leur prochain don de sang ou de plasma ! L'Établissement français du sang (EFS), service public du sang, ouvre une deuxième Maison du Don, dans le quartier de la Part-Dieu.

Afin de faciliter ce geste solidaire et vital sur la Métropole de Lyon, il sera désormais possible de donner son sang et son plasma à la nouvelle Maison du Don de la Part Dieu, idéalement située au cœur d'un quartier emblématique et très dynamique, en plus de la Maison du Don de Confluence située place des Archives (où il est aussi possible de donner ses plaquettes).

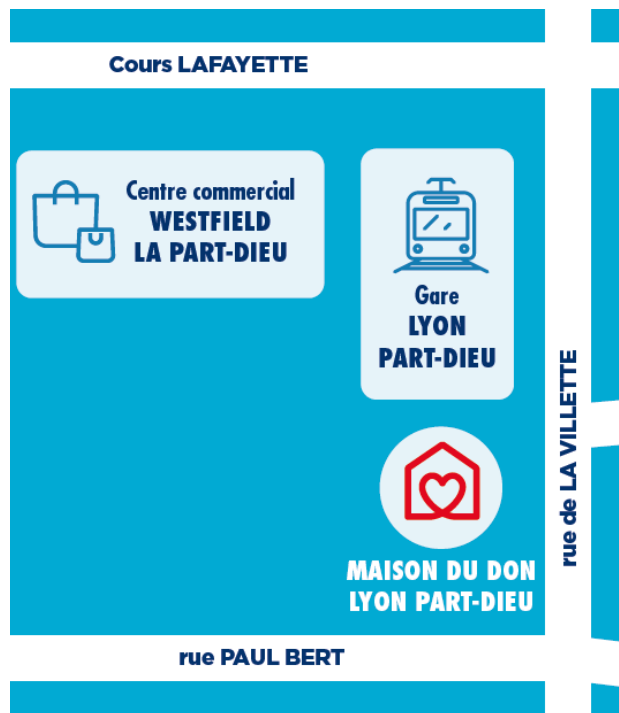


*Dr Cathy Bliem,
Directrice Régionale de l'EFS AURA*

« Les collectes de sang sur Lyon ont toujours été très importantes pour notre région AURA et ceci grâce à la générosité des Lyonnais, l'engagement des nombreux partenaires dont les associations des donneurs de sang du Rhône, ainsi que le soutien indéfectible de la Ville et de la Métropole. Depuis 2014, l'EFS avait déjà l'une des plus importantes Maisons du Don en France, située à deux pas de la gare de Perrache. Le potentiel de l'agglomération lyonnaise nous a permis d'envisager l'ouverture d'une deuxième Maison du Don dans le quartier de la Part-Dieu. Grâce à l'aide de la Ville de Lyon, nous avons trouvé des locaux adaptés.

Nous sommes aujourd'hui très heureux de vous annoncer son ouverture le 16 janvier. Nos équipes attendent avec impatience et enthousiasme les premiers donneurs de sang et de plasma !

Nous sommes prêts ! Soyez les bienvenus ! »



Pourquoi le quartier de la Part-Dieu ?

La Part-Dieu est une zone stratégique pour notre établissement. Située au cœur de la ville et considérée comme le deuxième centre-ville de Lyon après la Presqu'île, c'est le second quartier d'affaires français après Paris La Défense. A deux minutes à pieds de la gare, la nouvelle Maison du Don est accessible par tous types de transport (tram, métro, train, bus, vélo...). Elle propose également un stationnement gratuit pour les donneurs qui souhaitent venir en voiture, de quoi faciliter l'accès au don au plus grand nombre.

ALORS EN ALLANT AU TRAVAIL, PENDANT VOTRE PAUSE DEJEUNER OU ENTRE DEUX COURS, ACCORDEZ-VOUS UNE PAUSE SOLIDAIRE ENTRE COLLEGUES, AMIS OU ENCORE EN FAMILLE.

A Lyon, le don « comme à la maison »

Couleurs zen et chaleureuses, design épuré, espaces ouverts, mobilier confortable... dans cette nouvelle Maison du Don, on se sent bien, à l'aise et en confiance, un peu « comme à la maison ».

Et pour cause : cette Maison du Don est la première à adopter le design et l'architecture du concept store, dont la maison est LA signature, avec des matériaux respectueux de l'environnement, des fontaines à eau, une vaisselle durable et même une ruche sur le toit de notre immeuble !

Dès l'extérieur, elle annonce la couleur avec son enseigne drapeau en forme de maison.

Au-delà de ce clin d'œil architectural à l'impact visuel immédiat, l'objectif est d'incarner la convivialité et l'esprit de communauté qui sont emblématiques du don de sang.

A toutes les étapes du parcours donneur, des éléments architecturaux rappelant la maison, enrichis d'outils d'interactions et de partage d'émotions, animent ce nouveau lieu :

« **Les changeurs d'histoires** »

Dans la zone d'accueil et questionnaire, l'expérience **Les changeurs d'histoires** permet aux donneurs de découvrir des histoires fortes de donneurs, patients, collaborateurs ou partenaires. Leurs témoignages sont illustrés à travers des photos et des verbatim.

Deux écouteurs sont disposés de part et d'autre de la galerie de portraits, invitant les plus curieux à découvrir d'autres témoignages. Un QR code redirige les donneurs vers une plus large sélection de podcasts.

« **Le démultiplicateur d'impact** »

« *Ce dispositif original, conçu avec des miroirs interposés est une façon de mettre en scène toutes les vies sauvées grâce à la générosité de nos donneurs. Une occasion pour eux de se prendre en photo pour immortaliser leur don et partager leur expérience.* »

« **La boîte à rubans** »

L'installation est constituée d'un affichage sur un écran et d'un distributeur de ruban-bracelet. En tirant sur le ruban physique pour obtenir un bracelet de remerciement, une partie de l'œuvre se révèle. Au fur et à mesure des dons, elle devient de plus en plus visible, jusqu'à être totalement dévoilée !



N'hésitez plus, prenez rendez-vous : dondesang.efs.sante.fr ou 04 78 65 63 63



ENTRÉE PLACE DES ARCHIVES
En face de la gare de Perrache

Parking Q-Park - 2 Rue Robert Smith
(ticket pris en charge par l'EFS)
Métro A - Arrêt Perrache / Tram T1/T2 : Place des Archives

HORAIRES D'OUVERTURE
Du Lundi au Vendredi : 8h à 19h
Samedi matin : 9h à 13h



ENTRÉE 74 RUE DE LA VILLETTE
À proximité de la gare de la Part-Dieu

Tram T3/T4 : Part-Dieu - Villette
Métro B/Tram T1 : Part-Dieu - Vivier Merle

HORAIRES D'OUVERTURE
Mardi et Jeudi : 14h30-19h
Mercredi : 12h30-17h
Vendredi : 8h-12h30 / Samedi : 9h-13h

Les principes éthiques du don

Pour accomplir notre mission de santé publique, nous nous devons de conserver et de promouvoir notre modèle éthique, hérité de notre histoire.

Agir avec éthique, c'est traiter avec le plus grand respect les donneurs qui nous confient bénévolement leur sang pour sauver des vies.

C'est aussi garantir la sûreté et la sécurité des produits sanguins, pour prendre soin des donneurs comme des patients.

C'est enfin garantir le même accès aux soins pour toutes et tous et continuer à faire vivre la solidarité.

L'anonymat

Votre identité et celle du patient sont tenues secrètes. Seul l'EFS connaît ces informations.

Le volontariat

Véritable don de soi, ce geste vous appartient et doit être accompli en toute liberté et sans aucune contrainte.

Le bénévolat

Vous accomplissez un acte citoyen et généreux, qui ne peut être rémunéré sous quelque forme que ce soit (argent, congé...). L'absence de contrepartie participe à la sécurité transfusionnelle.

Le non profit

Le don de vie ne peut être source de profit. Le tarif d'une poche de sang est fixé par l'État et correspond aux frais engagés pour collecter, préparer, qualifier et distribuer les produits sanguins labiles (PSL).

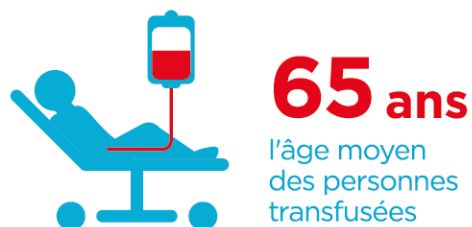
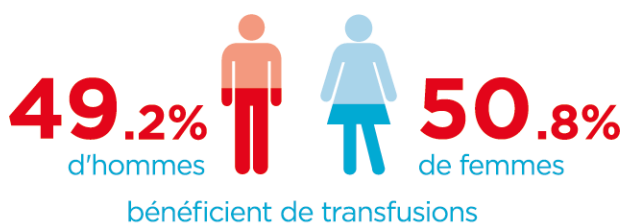
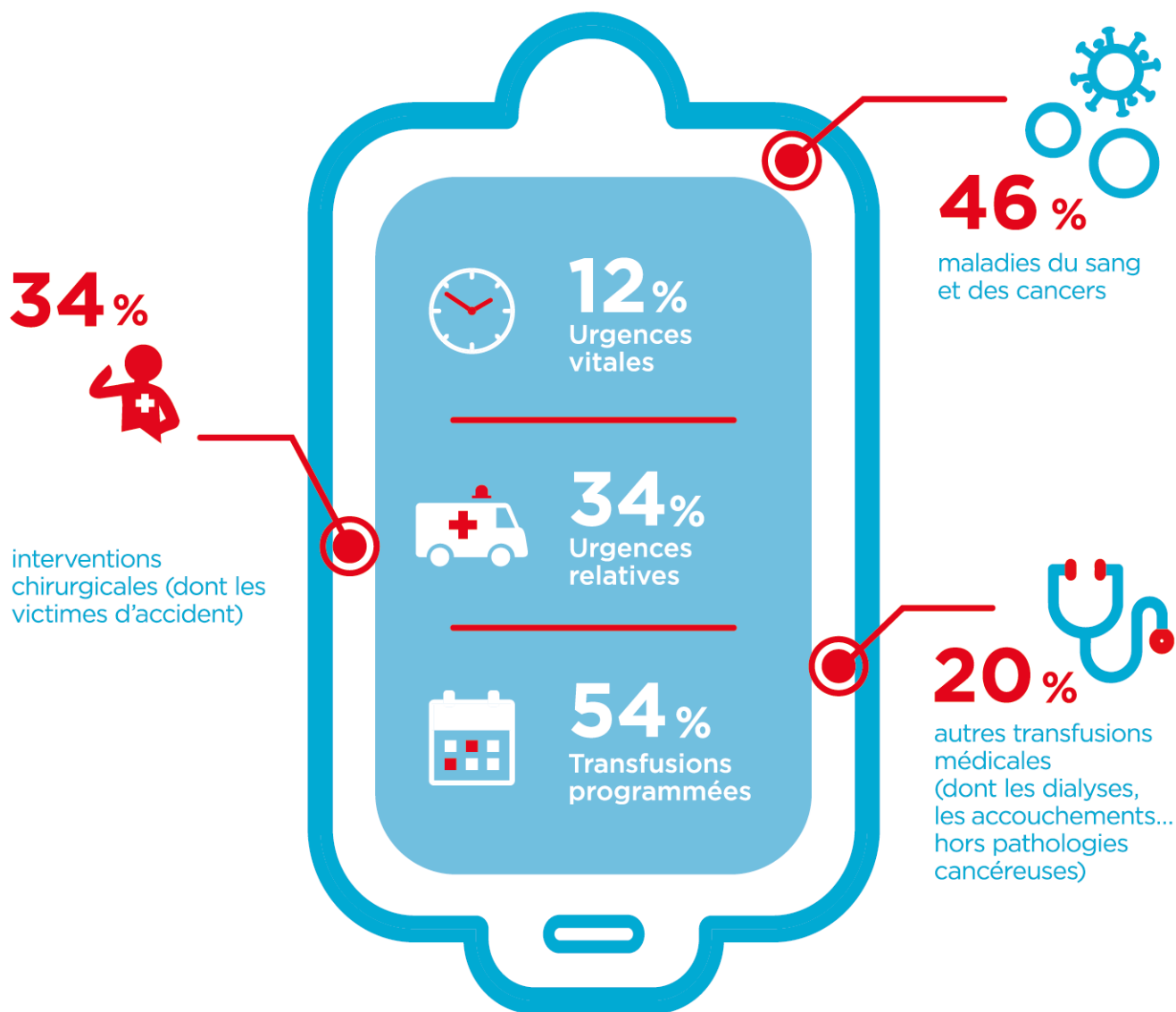
Le sang, c'est la vie !

Le sang est un élément essentiel au bon fonctionnement de notre organisme et la transfusion sanguine est indispensable dans le traitement de nombreuses maladies.

Certains patients souffrent d'une maladie du sang (drépanocytose, thalassémie, leucémie...); d'une maladie du système immunitaire ou encore de cancers, qui nécessitent des transfusions régulières ou des médicaments dérivés du sang et du plasma.

D'autres ont un besoin plus ponctuel mais vital lors d'hémorragies au cours d'un accouchement, d'une opération chirurgicale, ou encore les victimes d'accidents...

DONNER SON SANG, C'EST BIEN. SAVOIR A QUOI ÇA SERT, C'EST ENCORE MIEUX.



Des composants précieux et avec une durée de vie limitée, à renouveler régulièrement

Les globules rouges sont utilisés en cas d'hémorragies importantes consécutives à un accident ou à une opération, mais aussi pour des maladies chroniques (drépanocytose, thalassémie...)



- 42 jours pour les globules rouges.

Le plasma est utilisé pour la fabrication des médicaments dérivés du sang destiné aux traitements des hémophiles, aux personnes atteintes de déficit immunitaire sévère (ex. bébé-bulle) et dans le traitement des grands brûlés.



- 1 à 3 ans pour le plasma frais congelé.

Les plaquettes sont indispensables dans le traitement de nombreux cancers dont les leucémies (lorsque la chimiothérapie a détruit les cellules sanguines).



- 7 jours pour les plaquettes.

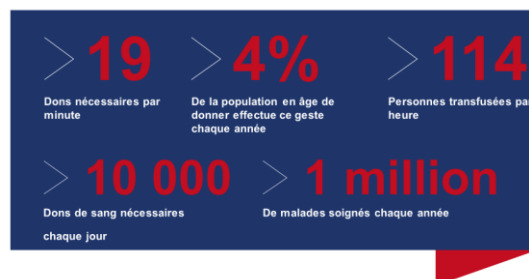
Tous les groupes sanguins sont nécessaires

Porteurs du groupe sanguin A, B, AB, O, avec un rhésus positif ou négatif : **tous les donneurs sont invités à offrir leur sang**, plaquettes ou plasma.

CHIFFRES CLES

Chaque semaine, pour le seul département du Rhône, les patients ont besoin de : 1897 dons dont 1475 dons de sang total et 422 dons de plasma

96% de la population se dit prêt à donner son sang mais seulement 4% réalisent chaque année ce geste bénévole, généreux et indispensable pour plus d'un million de patients.



Qui peut donner son sang ?

Toutes les personnes âgées de 18 à 70 ans peuvent donner leur sang. Il suffit d'être en bonne santé et de ne pas avoir été dans les mois précédant le don, dans une situation à risques pouvant entraîner une contre-indication temporaire au don de sang.

Les jeunes et le don de sang

La mobilisation des jeunes est une réalité : La tranche des 20-29 ans est la plus présente en collecte puisqu'ils sont 36% à donner leur sang et les 18-29 ans représentent 65% des nouveaux donneurs.

Malgré cette mobilisation des jeunes pour leur 1^{er} don, plus les donneurs vieillissent, plus ils reviennent facilement donner plusieurs fois par an.

Tout l'enjeu pour l'Établissement français du sang est de réussir à fidéliser les jeunes donneurs, de les faire revenir pour donner leur sang et leur plasma.

Un don de sang, comment ça se passe ?

Selon le type de don, il faut prévoir :

- 1h pour un don de sang (le prélèvement ne prend que 10 min)
- 1h30-1h45 pour un don de plasma (le prélèvement dure en moyenne 45 min)
- 2h pour un don de plaquettes (le prélèvement dure en moyenne 60 min)



1. Accueil et inscription

L'équipe de l'EFS vous remet un questionnaire pour préparer l'entretien préalable au don et procède avec vous aux formalités administratives.



2. Entretien préalable au don

Un médecin ou un(e) infirmier(e) habilité(e) échange avec vous en toute confidentialité. Grâce aux réponses figurant sur le questionnaire et aux informations recueillies, il/elle s'assure que vous pouvez bien donner votre sang sans risque pour vous, ou pour les patients.



3. Le don

Votre sang est prélevé à l'aide d'un matériel stérile et à usage unique. Si vous êtes nouveau donneur, ou bien si votre dernier don date de plus de 2 ans, ou encore si votre taux d'hémoglobine était bas lors de votre précédent don, une mesure de votre taux d'hémoglobine est effectuée avant le don. Ce test est indispensable pour détecter une éventuelle anémie. Pendant le don, réalisez les exercices musculaires que l'infirmier vous indiquera pour une expérience au top.



4. Pause A+

Ce temps indispensable, permet à nos équipes de veiller sur vous pendant au moins 20 minutes. Continuez de bien vous hydrater et saisissez cette occasion pour vous restaurer autour d'un moment convivial.

Que devient votre don après le prélèvement ?

1. Le don

C'est l'étape pendant laquelle votre sang, votre plasma et/ou vos plaquettes sont prélevés à l'aide d'un matériel stérile et à usage unique.



2. La qualification biologique des dons

Les tubes échantillons recueillis lors du don sont analysés (virologie, sérologie, immunologie, numération sanguine).



Si une anomalie est détectée, la poche est écartée et le donneur est averti par courrier.



3. La préparation

Le sang est filtré afin de diminuer le nombre de globules blancs (on parle de «déleucocytation»). Le sang est séparé en ses différents composants: globules rouges, plaquettes et plasma.

4. La distribution/délivrance

Le produit sanguin, préparé et qualifié est ensuite délivré dans près de 1500 hôpitaux et cliniques. Puis remis au personnel de santé selon les prescriptions des médecins.

5. La transfusion

Ultime vérification de la compatibilité donneur/receveur au lit du patient avant la transfusion.



Nos meilleurs ambassadeurs

CHRISTOPHE



« C'est avec un réel plaisir et une vraie motivation que je donne mon sang. Je pense qu'il faut savoir penser aux autres, sous-entendu les receveurs, car un jour les autres, ça peut être nous !!! Donner son sang, ce n'est qu'une heure de mon temps et l'accueil est tellement agréable que tout passe très vite ! Bravo aux équipes et merci pour votre sourire et votre enthousiasme. C'est toujours un bon moment » »
et en plus c'est utile pour les autres !!! »

ANNE-SOPHIE
MAMAN DE LUCAS



« Lucas a bénéficié de sa 1^{ère} transfusion à 3 ans, suite à une hémorragie post opératoire... Cette transfusion a été vitale. Il est porteur d'une maladie génétique attaquant reins et foie... Lucas a été transfusé en sang mais également en plaquettes, et en bénéficie régulièrement. Les plaquettes sont essentielles pour son traitement lors de la ligature de varices œsophagiennes. « Sans don, pas de bataille possible contre la maladie ». Merci à tous les donneurs de permettre à mon fils de vivre. » »

CHLOÉ



« Jeune étudiante de 20 ans, je suis atteinte d'une pathologie qui entraîne un déficit immunitaire (DIP.) Les perfusions issues du don de plasma me permettent de vivre ma vie comme n'importe quelle personne de mon âge. Ça m'a changé la vie ! J'ai évité plusieurs admissions à l'hôpital. Grâce aux donneurs, je peux vivre avec la maladie dans de meilleures conditions... Je sais que ce traitement n'existerait pas sans votre générosité. Alors, je tiens à remercier tous les donneurs, vous rendez la vie meilleure à bien des personnes. » »

L'Établissement français du sang est le service public du sang en France

Nous sommes 10 000 professionnels aux savoir-faire pluriels animés par une même conviction : notre mission est vitale. Cette mission, nous la relevons chaque jour collectivement et avec fierté depuis plus de vingt ans. **Ensemble et sur tout le territoire, nous nous mettons au service des établissements de santé et des patients.**

Nous sommes présents tout au long de la chaîne du soin. Notre expertise en biologie médicale et de la greffe nous permet de diagnostiquer des maladies. Nous contribuons ensuite à soigner chaque année plus de 1 million de patients qui nécessitent une transfusion ou une greffe, en mettant à disposition les produits sanguins, tissus et cellules dont ils ont besoin. Nous capitalisons sur ces savoir-faire pour innover et développer des procédés et traitements médicaux qui bénéficieront au plus vite aux patients. Nous participons enfin à former des professionnels de santé en France et dans le monde, en leur transmettant notre connaissance aiguisée du sang.

C'est grâce à la complémentarité de nos activités que nous donnons au sang le pouvoir de soigner. Notre établissement est au cœur des territoires et embarque une multiplicité d'acteurs engagés autour d'une même cause, qu'il s'agisse d'associations, de collectivités territoriales, d'entreprises locales, d'établissements scolaires...

Nous contribuons au développement des territoires, en créant de l'emploi partout en France et en favorisant des partenariats locaux qui contribuent au renforcement du lien social. Parmi nos partenaires clés les milliers de bénévoles engagés et de donneurs généreux font vivre le don de sang, peu importe leur âge, leur origine, leur religion et leur lieu de vie. **À nos côtés, ils contribuent ainsi à faire vivre un vaste réseau associatif et citoyen.**

Des partenaires unis par des valeurs fortes partagées de citoyenneté, de solidarité et de générosité

Les Associations de Donneurs de Sang Bénévoles

La Fédération Française des Donneurs de Sang Bénévoles (FFDSB) fédère plus de 2750 associations regroupées en unions départementales, comités régionaux et groupements nationaux. Elle compte plus de 750 000 adhérents donneurs de sang et militants pour le don de sang bénévole. Aux côtés de l'EFS, la fédération représente et protège les intérêts et les droits des donneurs de sang bénévoles auprès des organismes de la transfusion sanguine et des grandes organisations nationales et internationales. Elle contribue à garantir l'éthique du don de sang : bénévolat volontariat, anonymat et non profit des produits sanguin.

Dans la région AURA, l'EFS est soutenu par 950 associations pour le don de sang bénévole (ADSB) dont une, nouvellement créée en octobre 2023 pour la ville de Lyon.

Grâce au rassemblement des forces et des idées, les associations organisent des événements et des partenariats à l'échelle locale. Des supports de communication adaptés aux préoccupations locales sont créés et des projets sont mis en œuvre dans le but de promouvoir plus encore le don de sang et de plasma.

Les partenaires institutionnels, collectivités, entreprises et enseignement

Une convention tripartite réitérée en novembre 2020 entre l'EFS, la Ville de Lyon, et la Fédération Française pour le Don de Sang Bénévole (FFDSB) a réaffirmée l'importance partenariale.

C'est un partenariat exemplaire qui se traduit au quotidien par le soutien de la Ville dans la promotion du don de sang, plasma, plaquettes et moelle osseuse sur leur site internet, et par le biais des médias et des réseaux sociaux. C'est dans le cadre de cette collaboration que l'EFS participe, chaque année, à la Semaine des Gestes qui Sauvent et qu'il organise des collectes de sang dans des lieux prestigieux comme les Salons de l'Hôtel de Ville, l'Auditorium de Lyon, la Palais de Bondy, la Cité de la Gastronomie ainsi que dans les différentes Mairies d'arrondissement tout au long de l'année.

Au total, sur le département, l'EFS a organisé en 2023 : 674 collectes mobiles dont 54 collectes étudiantes et 101 collectes en entreprise.

Un grand merci aux médias pour leur soutien ainsi qu'à nos partenaires !



Retrouvez toute l'actualité de l'EFS ainsi que des informations sur le don de sang et les collectes proches sur le site internet dondesang.efs.sante.fr ainsi que sur les réseaux sociaux

Contacts

Anna Josephsson – Chargée de Communication Ain/Rhône – Portable : 06 83 63 27 49

Sophie Titoulet – Directrice Communication & Relations donneurs – Portable : 06 70 15 41 47